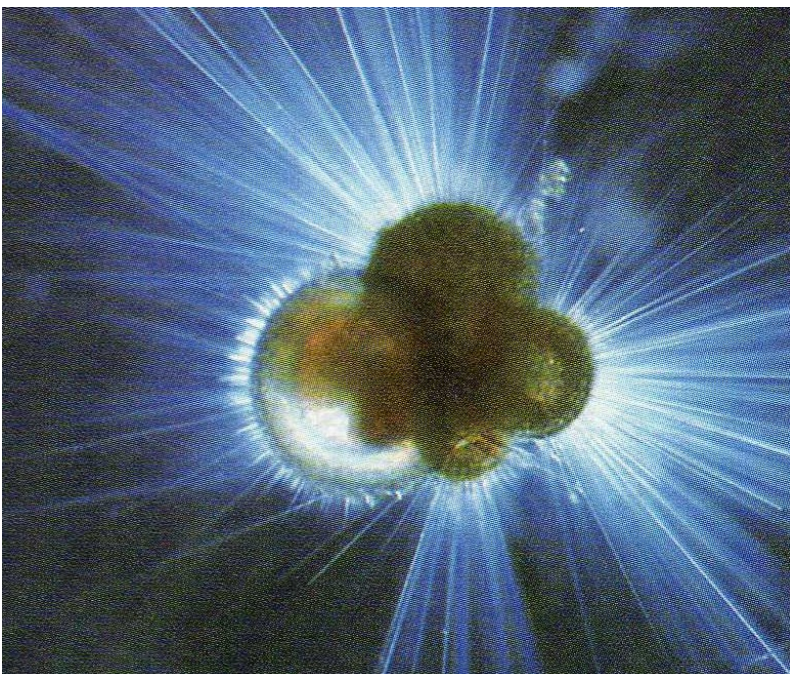
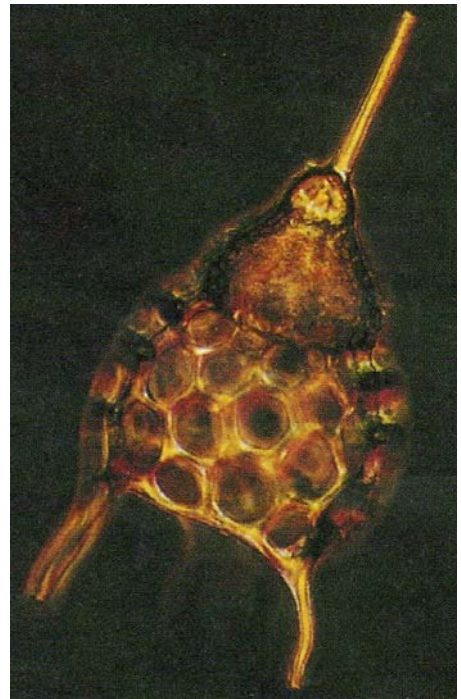
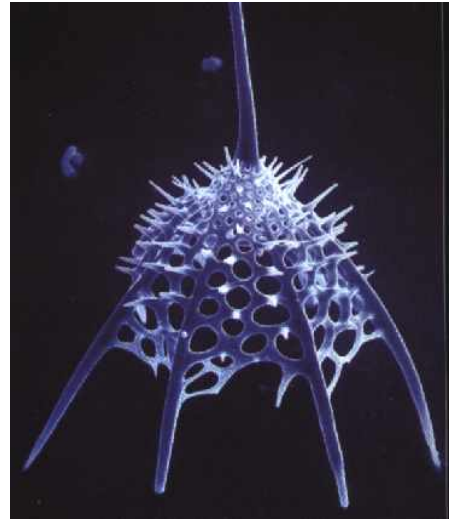
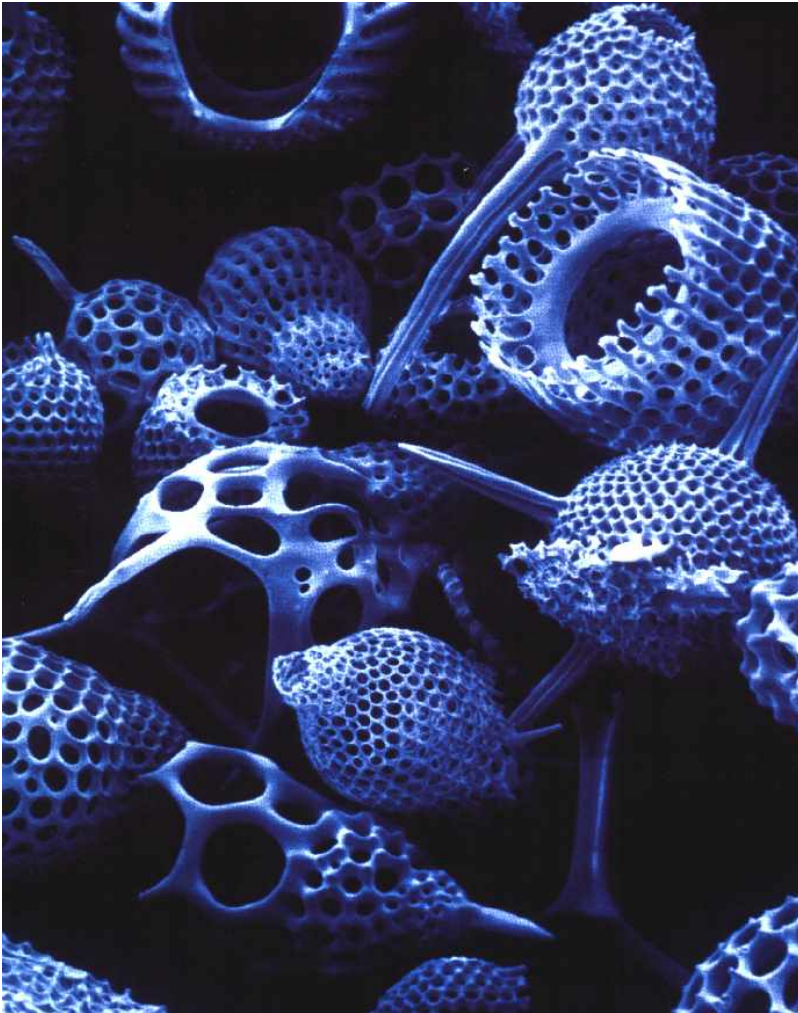


Radiolarien und Foraminiferen

Die **Radiolarien** sind Verwandte der Wechseltierchen. Sie bauen sich aus Kieselsäure zum Teil wunderschöne Gehäuse. Nach dem Absterben bilden sie große Kiesellager, die heute wirtschaftlich ausgebeutet werden. Die Gehäuse sind etwa 120 µm lang.

Die **Foraminiferen** sind ebenfalls Verwandte der Wechseltiere. Sie bauen sich Gehäuse aus Calciumcarbonat. Die Kreideküste von Dover besteht beispielsweise zum Teil aus riesigen Ablagerungen von Foraminiferen. Die Gehäuse sind etwa 30 µm im Durchmesser.



Oben links: Gehäuse von Radiolarien.

Oben rechts: Einzelnes Radiolariengehäuse.

Zweites Bild von oben rechts: Lebende Radiolarie

Unten links: Lebende Foraminifere.