

Abb. 513.1: Bauplan der Krebse (oben) und der Spinnen (unten).

Farbenerklärung s. Abb. 510.1

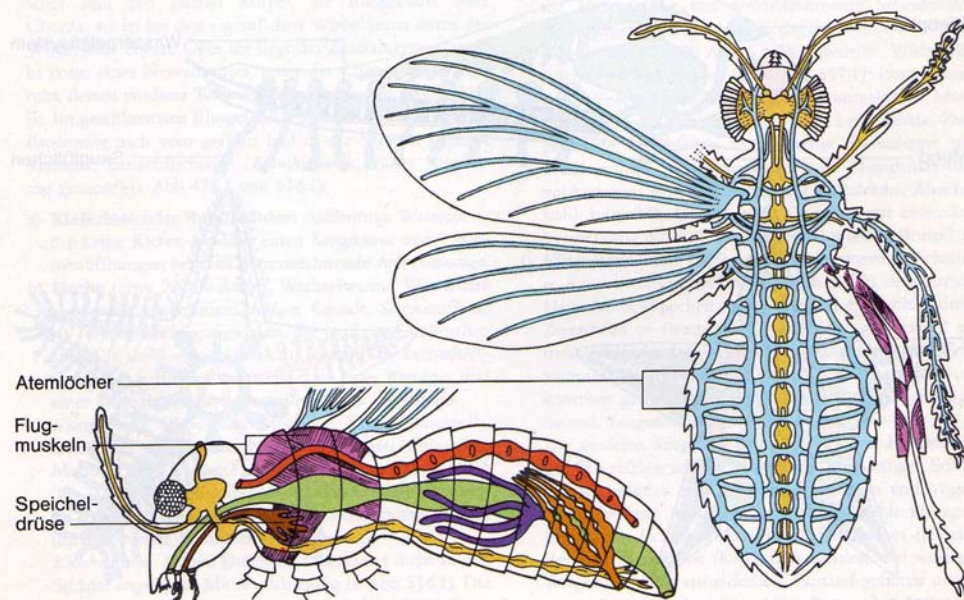


Abb. 513.2: Bauplan der Insekten: im ersten Fuß sind Nerven, im zweiten Atemröhren, im dritten Muskeln eingezeichnet.

Farbenerklärung s. Abb. 510.1

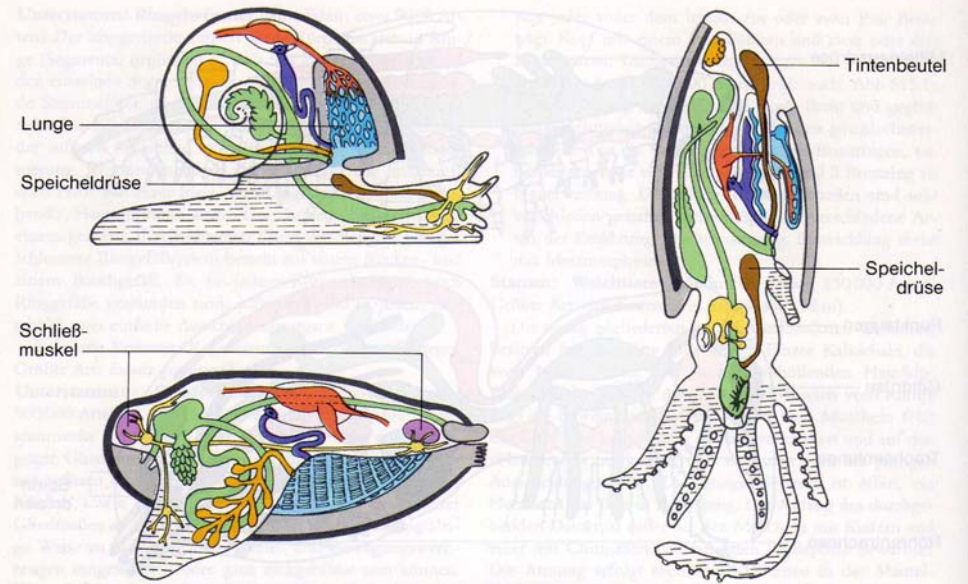


Abb. 514.1: Bauplan der Weichtiere. Schnecke (Lungenschnecke), Muschel, Tintenfisch. Mantel grau, Eingeweidetack weiß, Fuß waagrecht gestrichelt.

Farbenerklärung s. Abb. 510.1

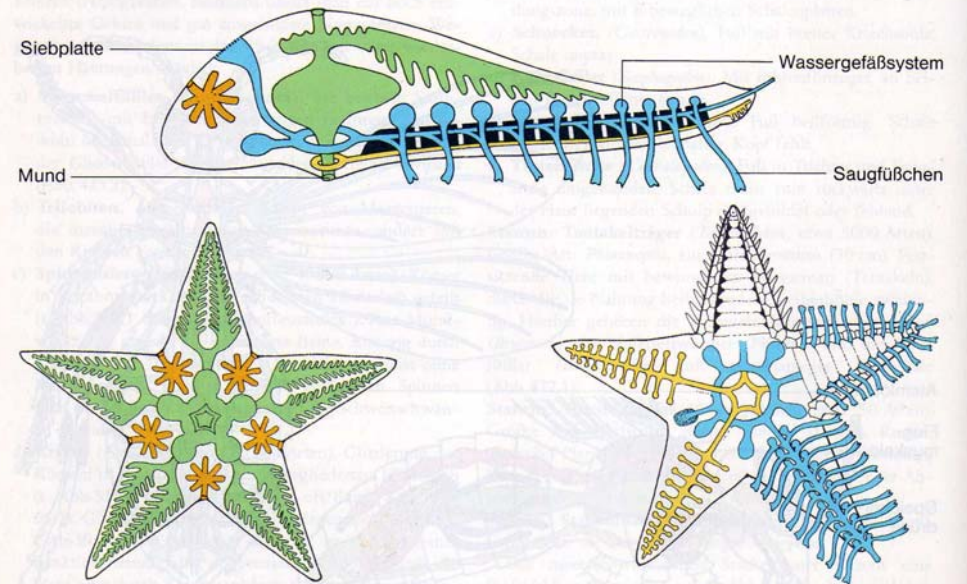


Abb. 514.2: Bauplan der Stachelhäuter (Seestern). Oben: Längsschnitt durch Körper und Arm, links: Verdauungsorgane und Keimdrüsen,

rechts: Skelett (oberer Arm), Wassergefäßsystem (Mitte und rechte Arme), Nervensystem (linke Arme). Farbenerklärung s. Abb. 510.1